

Coffea seed Extract

สารสกัดเมล็ดกาแฟ

INCI name : Propylene Glycol (and) Aqua (and) Coffea Arabica (Coffea) Seed Extract (and) Sodium Benzoate (and) Potassium Sorbate



ที่มา:

สารสกัดเมล็ดกาแฟเกิดจากการนำกากกาแฟที่เหลือจากร้านขายเครื่องดื่มกาแฟจากนั้นนำมาสกัดด้วยเอทานอล เพื่อให้สารสกัดเมล็ดกาแฟ ที่ทรงคุณค่าซึ่งประกอบด้วยสาร Caffeine และ Chlorogenic acid ที่ช่วยชะลอริ้วรอย ยกกระชับผิวให้ตึงตังและยังช่วยชะลอการเกิดสิว ช่วยให้ผิวกระชับใสรับโทนสีผิว คืนความกระชับให้แกผิว อีกทั้งยังช่วยฟื้นฟูความบวม ป้องกันความเสียหายที่เกิดจากรังสี UV ได้ดี



ฤทธิ์ทางชีวภาพ

• Color and appearance	Dark brown liquid
• Odor	Characteristic
• Plant part used	Coffee beans/Seed
• Caffeine	Max 4.0 %
• Chlorogenic acid	Max 8.0%
• Total phenolic compounds (mg gallic acid.g-1 dry w.)	23.8
• DPPH radical scavenging (mg/ml)	0.82
• Total plant count	<1000 cfu/g
• Solubility	water soluble / glycerin/ propylene glycol

ปริมาณที่แนะนำให้ใช้

• Anti-cellulite for body	8-10% (w/v)
• Eye	2-3% (w/v)
• Anti-aging for face	1-5% (w/v)

ผลิตภัณฑ์ต้นแบบ



PERFECT BODY
COFFEE LOTION



PERFECT SKIN
COFFEE SCRUB

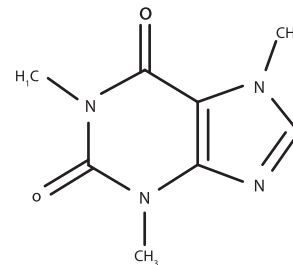


PERFECT FIRMING BODY
COFFEE LOTION

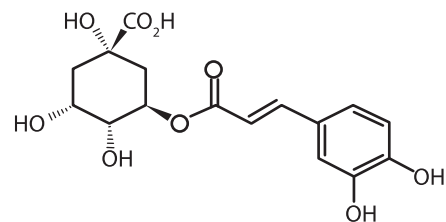


PERFECT CARE
COFFEE SOAP

Structure of Caffeine



Structure of Chlorogenic acid



การประยุกต์ใช้

- High in Antioxidants
- Helps protect the skin against damage from UV-B rays
- Cellulite reduction
- Anti-aging benefits
- *Moisturizing Agent and Emollient

