

# Coffea Arabica seed oil

น้ำมันเมล็ดกาแฟ

INCI name : Coffea Arabica seed oil

ที่มา:

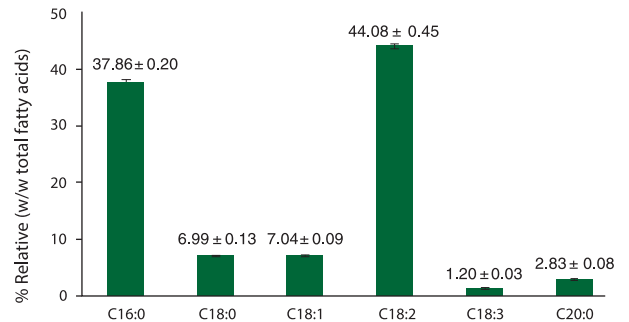
น้ำมันสกัดจากเมล็ดกาแฟ (Coffee seed oil) ผลิตจากกากกาแฟที่เหลือจากการผลิต เครื่องดื่มกาแฟ นำมาเพิ่มมูลค่าด้วยการสกัดน้ำมันด้วยวิธี Supercritical fluid extraction method (SFE) เพื่อนำน้ำมัน มาใช้ประกอบในสูตรผลิตเครื่องสำอาง สรรพคุณเป็นสารคงความชุ่มชื้นสูง ช่วยแพร่กระจายตัวดีบนผิว ช่วยสารต้านอนุมูลอิสระป้องกันแสงแดด ที่เป็นมลภาวะต่อผิว



## ฤทธิ์ทางชีวภาพ

• Unsaturated fatty acid	52.3 %
• linoleic acid (C18:2)	44.08 %
• oleic acid (C18:1)	7.04 %
• linolenic acid (18:3)	1.20 %
• Saturated fatty acid	47.7 %
• Palmitic acid(16:0)	37.86 %
• Stearic acid (18:0)	6.99 %
• Arachidic acid (C20:0)	2.83 %
• Color and appearance	Dark brown
• Flavors	Olfactory
• Total phenolic compound (mg GAE/g)	244.12
• Triglyceride (%)	65.8
• Acid Value (mgKOH/g)	0-5
• Viscosity (Cp;25°C)	0-310
• Specific Gravity(20°C;g/cc)	0.9-1.0
• Refractive Index (20°C)	1.46-1.51
• Insoluble In	Water
• Soluble	Cosmetic Ester/ Vegetable oil
• Iodine Index (g I2/100g)	100-120
• Antioxidant (DPPH) %	18.71

## Active Compound : Fatty acids



## ปริมาณที่แนะนำให้ใช้

1-100 % w/v for Skin

## การประยุกต์ใช้

- Skin care
- Hair care

## ผลิตภัณฑ์ต้นแบบ



PERFECT BODY  
COFFEE LOTION



PERFECT SKIN  
COFFEE SCRUB



PERFECT FIRMING  
BODY  
COFFEE LOTION



PERFECT CARE  
COFFEE SOAP

