

Mango Seed Oil

สารสกัดน้ำมันมะม่วง

INCI name : Mangifera indica L. Seed Oil

ที่มา:

น้ำมันมะม่วงเกิดจากการนำเอาเมล็ดมะม่วงที่เหลือจากกระบวนการผลิตของโรงงานของไทยมาสู่การสกัดเอาน้ำมันเพื่อใช้เป็นสารคงความชุ่มชื้นลดการสูญเสียน้ำออกจากผิว ช่วยหล่อลื่นผิวช่วยให้ผิวยืดหยุ่น กระชับ ชะลอริ้วรอยในการผลิตผลิตภัณฑ์เครื่องสำอาง



เมล็ดเนื้อในแก้วมึน (Mangifera indica L.)



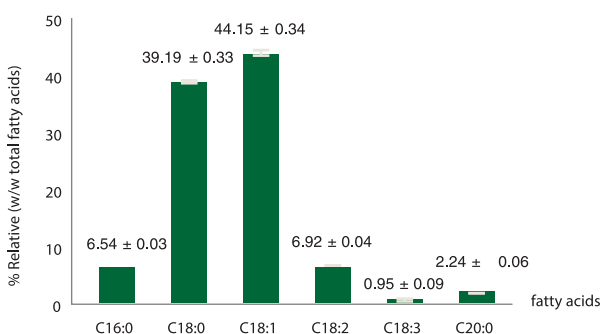
พบด่างแก้วมึน ▶

ฤทธิ์ทางชีวภาพ

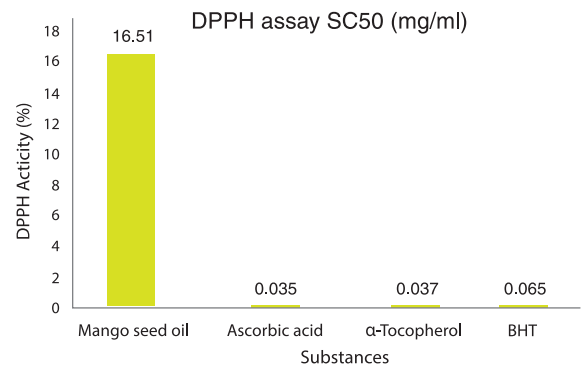
| องค์ประกอบ unsaponifiable | % ขององค์ประกอบ unsaponifiable ทั้งหมด |
|---------------------------|--|
| • Octadecanol | 1.79 ± 1.72% |
| • D-tocotrienol | 0.54 ± 0.10% |
| • g-tocotrienol | 0.29 ± 0.17% |
| • a-tocotrienol | 1.26 ± 0.54% |
| • Stigmasterol | 14.91 ± 0.51% |
| • b-sitosterol | 82.32 ± 0.73% |

| Bioactivity | Results |
|------------------------------------|---------|
| Total phenolic compound (mg GAE/g) | 74.82 |
| • Vitamin E (mg/L) | 149.62 |
| • ความหนาแน่น (g/cm ³) | 0.894 |
| • ความตึงจำเพาะ | 0.896 |
| • ค่าหักเหแสง | 1.46 |
| • กรดไขมันอิสระ | 4.36 |
| • ปริมาณ unsaponifiable | 8.33 |
| • กรดไขมัน (%) | |
| Oleic acid | 44.2 |
| Palmitic acid | 6.54 |
| Stearic acid | 39.2 |
| Linoleic acid | 6.92 |
| Linolenic acid | 0.95 |
| Arachidic acid | 2.24 |

ปริมาณกรดไขมันในน้ำมันมะม่วงแก้วมึน



Anti oxidant Effect-in vitro Evaluation



การนำไปใช้

Function as skin:

- Conditioning agents
- Occlusive
- Emollient
- Lubricant
- Moisturizing Agent
- Natural Product

Applications:

- After Sun Skin Care
- Bar Soaps
- Facial Skin Care
- Foot Care
- Hair Conditioners
- Hand & Body Care

ปริมาณที่แนะนำให้ใช้

ผลิตภัณฑ์ต้นแบบ



Lip Balm



Mango Serum

